



Projekt  
współfinansowany z Europejskiego Funduszu Rozwoju Regionalnego w  
ramach POIR poddziałanie 2.3.2 „Bony na innowacje dla MŚP”



## System do planowania ciągłości działania i zarządzania ryzykiem

gwarantem utrzymania ciągłości działania Podmiotu  
Wykonującego Działalność Leczniczą (PWDL)



## MOSCAD to wsparcie dla planowania ciągłości działania i zarządzania ryzykiem w PWDL, zapewniające efektywne leczenie i opiekę nad pacjentem

Działanie każdego Podmiotu Wykonującego Działalność Leczniczą (PWDL) obarczone jest ryzykiem. W wielu jednak przypadkach naruszenie ciągłości działania pociąga za sobą skutki zdrowotne dla pacjentów oraz skutki prawne, finansowe i organizacyjne dla PWDL.

Istnieje wiele zagrożeń dla utrzymania ciągłości działania PWDL. Zagrożenia te mogą pochodzić z wewnątrz PWDL lub z jego otoczenia.

Dynamiczny rozwój rynku e-zdrowia przyspieszyła pandemia.

Tworzony jest Europejski Obszar Danych Medycznych.

Unia Europejska kładzie duży nacisk na zachowanie ciągłości działania, usług, bezpieczeństwa informacji i ochrony prywatności oraz interoperacyjności pomiędzy systemami informacyjnymi w ochronie zdrowia. Kluczowe zmiany prawne to Dyrektywa NIS, RODO i ustawy implementujące je w Polsce (Ustawa o Krajowym Systemie Cyberbezpieczeństwa z dnia 28 sierpnia 2018 r., Ustawa o Ochronie Danych Osobowych z 10 maja 2018 r.). Naruszenie tych aktów prawnych może skutkować poważnymi karami finansowymi dla PWDL oraz sankcjami karnymi i finansowymi dla kadry zarządzającej i pracowników PWDL.

Powiązane są z nimi, przeznaczone do powszechnego i obowiązkowego stosowania, normy międzynarodowe i europejskie takie jak: ISO 13940, ISO 22301, ISO 22313, seria ISO 27000, ISO 27799.

MOSCAD jest odpowiedzią na wyzwania stawiane przed PWDL w warunkach dynamicznych zmian w ich otoczeniu (m.in. stan pandemii) na krajowym i unijnym rynku zdrowia.

System dedykowany jest dla kadry kierowniczej na wszystkich szczeblach zarządzania jak i pozostałych pracowników PWDL.

Przeznaczony jest dla zakładów leczenia ambulatoryjnego jak i leczenia stacjonarnego, publicznych, resortowych i prywatnych.

System swoim zakresem obejmuje i ewidencjonuje kluczowe procesy lecznicze, informacyjne i biznesowe, które mają wpływ na zachowanie:

- ciągłości działania,
- świadczonych usług,
- bezpieczeństwa informacji ● ochrony prywatności.

### MOSCAD umożliwia

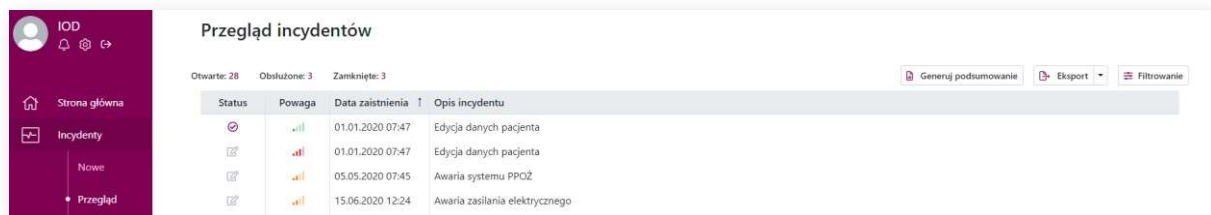
- ocenę skutków naruszenia ciągłości procesów leczniczych, informacyjnych i biznesowych w PWDL (BIA – Business Impact Analysis), a tym samym pomaga zminimalizować ew. skutki finansowe i prawne dla PWDL
- ocenę krytyczności kluczowych procesów



- szczegółową analizę ryzyka dla kluczowych procesów i krytycznych zasobów, pozwalającą ocenić przyczyny naruszenia ciągłości tych procesów i na tej podstawie dokonać identyfikacji i optymalizacji kosztów środków zabezpieczających oraz planów ciągłości działania
- ocenę skutków naruszenia ochrony danych osobowych (DPIA – Data Protection Impact Assessment) przetwarzanych w tych procesach
- zarządzanie incydentami bezpieczeństwa oraz dostarczanie informacji do wypracowania działań korygujących

### System MOSCAD jest zgodny z

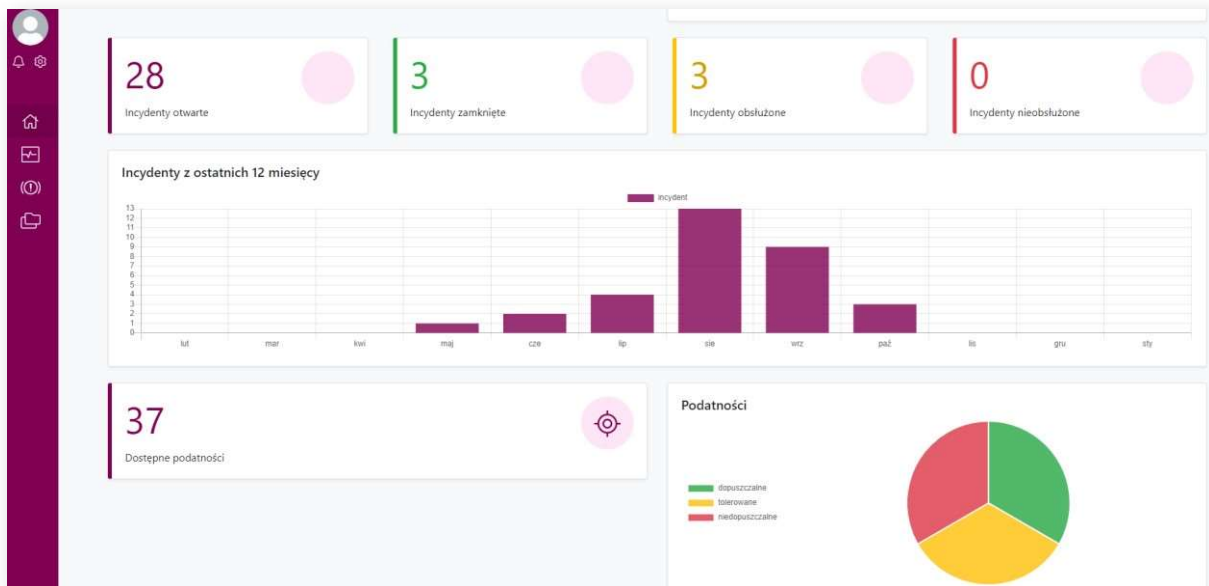
- Ustawą o zarządzaniu kryzysowym z dnia 26 kwietnia 2007 r.
- Ustawą o działalności leczniczej z dnia 15 kwietnia 2011 r.
- Dyrektywą NIS
- Rozporządzeniem RODO
- Ustawą o Krajowym Systemie Cyberbezpieczeństwa z dnia 28 sierpnia 2018 r.
- Ustawą o Ochronie Danych Osobowych z 10 maja 2018 r.
- Normami – ISO 13940, ISO 22301, ISO 22313, seria ISO 27000, ISO 27799



Status	Powaga	Data zaistnienia	Opis incydentu
		01.01.2020 07:47	Edycja danych pacjenta
		01.01.2020 07:47	Edycja danych pacjenta
		05.05.2020 07:45	Awaria systemu PPOŻ
		15.06.2020 12:24	Awaria zasilania elektrycznego

### MOSCAD zapewnia optymalne wykorzystanie zasobów dla podniesienia jakości usług leczniczych świadczonych dla pacjenta poprzez

- ciągły i bezpieczny dostęp do świadczeń leczniczych udzielanych drogą elektroniczną (telemedycyna, zdalny monitoring)
- ciągły i bezpieczny dostęp do elektronicznej dokumentacji medycznej pacjenta
- podniesienie bezpieczeństwa udzielanych świadczeń zdrowotnych dzięki m.in. minimalizacji ryzyka wystąpienia incydentów w procesach leczniczych
- maksymalizowanie bezpieczeństwa przetwarzania informacji związanych z procesami leczniczymi
- zastosowanie środków ochrony prywatności adekwatnych do ryzyka naruszeń
- minimalizację ryzyka wystąpienia błędów lekarskich



### MOSCAD zapewnia także korzyści dla PWDL poprzez

- minimalizację ryzyka zakłócenia ciągłości działania PWDL
- minimalizację ryzyka przerwania łańcucha dostaw produktów leczniczych, wyrobów medycznych i mediów
- podniesienie poziomu jakości usług pomocniczych, w szczególności informatycznych i teleinformatycznych w PWDL jak i w jego otoczeniu
- podniesienie poziomu bezpieczeństwa przetwarzania informacji jak i ochrony prywatności personelu PWDL
- wspieranie budowy pozytywnego wizerunku PWDL w oczach pacjenta
- usprawnienie wymiany informacji o zdarzeniach i incydentach w PWDL z organem właścicielskim i jednostkami zarządzania kryzysowego

### Jak implementujemy system MOSCAD?

- Zakres implementacji jest dostosowany do potrzeb konkretnego PWDL w ujęciu procesowym.
- Podstawą do implementacji systemu jest przeprowadzenie badania stanu przygotowania PWDL w obszarze technicznym, organizacyjnym i prawnym.
- Celem implementacji jest opracowanie efektywnej metodyki planowania ciągłości działania i zarządzania ryzykiem dla danego PWDL opartej na bazie stale aktualizowanej i optymalizowanej księgi procesów krytycznych.

## Centrum Certyfikacji PCAMC CERT Sp. z o.o.

40-186 Katowice, ul. Karoliny 4

e-mail: [office@pcamc-cert.pl](mailto:office@pcamc-cert.pl), [www.pcamc-cert.pl](http://www.pcamc-cert.pl)

### Opracowanie:

#### ŁUKASIEWICZ – Instytut Technik Innowacyjnych EMAG

40-189 Katowice, ul. Leopolda 31

tel. +48 32 20 07 700,

e-mail: [ibemag@emag.lukasiewicz.gov.pl](mailto:ibemag@emag.lukasiewicz.gov.pl), [www.ibemag.pl](http://www.ibemag.pl)

### w konsultacji z

#### Stowarzyszenie CyberEurope

00-333 Warszawa, ul. Krakowskie Przedmieście 4

tel. +48 600 361 700

e-mail: [edward.byczynski@cybereurope.org](mailto:edward.byczynski@cybereurope.org), [www.cybereurope.org](http://www.cybereurope.org)



**Łukasiewicz**

Instytut Technik Innowacyjnych  
EMAG

